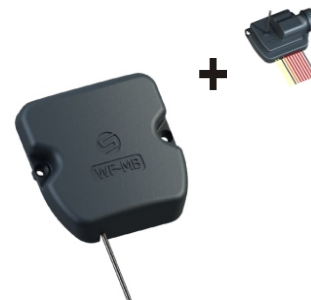


## WF-MB – Relai Wi-Fi/Radio

### GUIDE D'INSTALLATION RAPIDE



FR.....P1

EN.....P10

ES.....P20



[customersupport@solem.fr](mailto:customersupport@solem.fr)

+33 467 592 425  
[www.solem.fr](http://www.solem.fr)

## INTRODUCTION

Les produits WF permettent de piloter l'arrosage et/ou l'éclairage de jardin à partir d'un smartphone ou d'une tablette. Les programmes d'arrosage ou d'éclairage sont transmis dans des modules à partir de l'application SolemWF disponible gratuitement sur l'App Store ou Google Play (Play Store). L'utilisateur doit d'abord établir une connexion entre son Smartphone ou Tablette et le produit WF.

1/ La connexion pourra se faire au travers d'un routeur ou d'une box.  
(Paragraphe ④ pour le paramétrage en " mode client via la box" )



Ce mode d'utilisation de l'application est "recommandé" car il permet de communiquer avec un ou plusieurs modules WF Solem en utilisant simplement le réseau domestique INTERNET existant.

2/ En cas d'absence d'une box, la connexion pourra être établie directement  
(Paragraphe ③ pour le paramétrage en mode direct appelé " mode réseau indépendant " )



Ce mode permet l'utilisation de l'application SolemWF directement avec le produit sans besoin de routeur ou de box.

Maintenant que vous avez pris connaissance des 2 modes de fonctionnement, téléchargez l'application, voir ①  
Connectez vous au réseau Wi-Fi de votre produit WF, voir ②  
et rendez vous au paragraphe correspondant à votre choix d'utilisation ③ ou ④

## NOTE :

## DECLARACIÓN DE CONFORMIDAD ALAS DIRECTIVAS EUROPEAS

Solem Electronique declara que el tipo de Módulo Relé Wi-Fi/Radio cumple con los requisitos esenciales de la directiva R & TTE 1999/5/CE.

Este producto cumple con los siguientes estándares:  
Norma RADIO estándar ETSI EN 300 328 v1.7.1 y EN 300 220-2 V2.1.2  
Norma CEM: EN 62311 (2008) y la Recomendación 1999/519/CE  
Norma ETSI EN 301 489-1 v.1.9.2 EMC y ETSI EN 301 489-17 v2.2.1  
Norma de Seguridad Eléctrica: EN 60950-1 ed. 2006 + A1 ed. A11 2010 + 2009 + A12 2011 y IEC 60950-1 ed. 2

CLAPIERS en 22/10/13

Director General SOLEM ELECTRONIQUE  
ZAE La Plaine  
5, rue Georges Besse  
34830 Clapiers  
FRANCE



## 1 Téléchargez l'application SolemWF



Vérifiez que votre appareil est bien connecté à internet (Wi-Fi ou 3G minimum)  
Téléchargez l'application SolemWF depuis les plateformes de téléchargement Apple ou Android.



Pour les utilisateurs d'iPad, l'application se télécharge dans la rubrique ( iPhone seulement ) de l'App Store.

## 2 Configuration du réseau Wi-Fi

A la mise sous tension, le module irrigation démarre en mode installation.  
En moins de 30s, le réseau du module sera visible dans les paramètres Wi-Fi de votre Smartphone ou tablette.



Vous pouvez le sélectionner dans la liste ✓ WFMB\_BEFC08



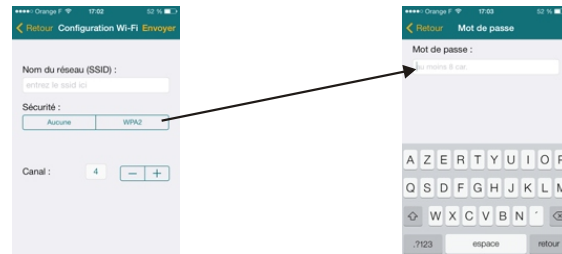
Sortez des paramètres Wi-Fi du Smartphone / Tablette, et lancez l'application SolemWF.  
Aller au paragraphe du mode de fonctionnement choisi.

### 3

## PILOTAGE “MODE DIRECT” “ Mode Réseau Indépendant ou Point d’Accès”

Lorsque vous lancez l’application SolemWF, le menu d’installation de l’application apparaît :

- 1- Nommez votre module  
( Nom visible dans l’application SolemWF)
- 2- Sélectionnez “ Configurer comme réseau Wi-Fi”
- 3- Nommez votre réseau d’irrigation SSID  
( Nom visible dans les réglages Wi-Fi de votre smartphone/tablette)
- 4-sélectionnez le type de sécurité,  
“Aucune ” ou “ WPA2 ”



- Si vous avez sélectionné “ Aucune ” transmettez les infos au produit **Envoyer**

- Si vous avez sélectionné “ WPA2 ”, entrez un mot de passe de plus de 8 caractères.

Appuyez sur **Enregistrer** et transmettez les infos au produit **Envoyer**

Sortez de l’application, attendez que le voyant du produit passe au vert puis connectez vous en allant dans les paramètres Wi-Fi de votre smartphone/Tablette et sélectionnez le nom du réseau choisi au point 3 ci dessus.

### 7

## PROGRAMACIÓN

La programación del modulo de riego con pilas WF-IP es intuitiva y simple, con estos elementos nombrados ya puede crear sus propios programas. Si encuentra alguna dificultad o duda, conectarse al web de Solem y enviar sus preguntas a la dirección siguiente: [customersupport@solem.fr](mailto:customersupport@solem.fr)

## INFORMACIONES COMPLEMENTARIAS

### Configuración requerida

iOS 6.1 o posterior

iPhone 3GS / 4 / 4S / 5 / 5S / 5C, iPad, iPod Touch 3 / 4 / 5

Android : V2.3.3 o posterior

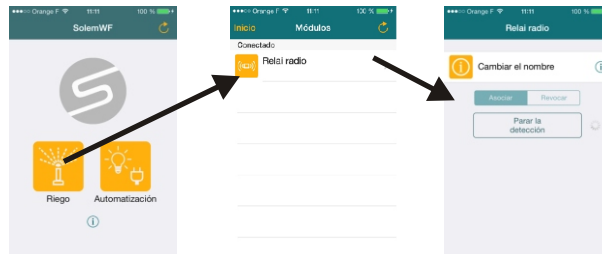
### Resolver los problemas

Problema	Soluciones
Ninguna comunicación	Verificar la selección de la red en su Smartphone

### Significado de la led en el panel frontal del módulo

LED Status	Significado
Rojo fijo durante 5 minutos	Modo instalación : el modulo está en espera de una configuración inicial
Rojo fijo durante 2 minutos	Modo instalación : el modulo está listo para iniciar una nueva configuración
3x flash rouge	El modulo ha perdido su punto de acceso
5x flash rouge	El modulo ha salido del modo instalación a partir de 5 minutos sin haber estada parametrizado
Verde fijo	Modo encendido
Flash verde	Riego corriente
Apagada	Ninguna alimentación

Abrir la aplicación, Seleccione "Riego o Irrigación" luego "Relé Radio", pulsar "Asociar" luego " Detectar un módulo de riego con pilas ".

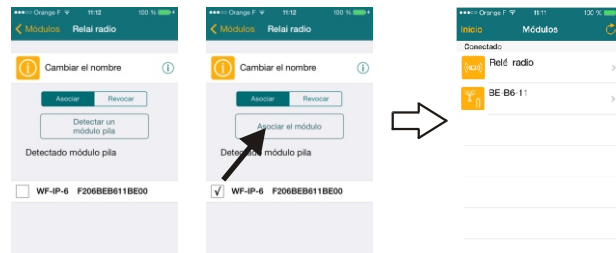


Hacer un cortocircuito sobre la presión de las pilas del Módulo de riego durante 10s y conectar la pila (Ver Esquema más abajo).



Contacto con presión pila 10 s Descuelgue la pila con un destornillador o una pieza metálica

En un tiempo inferior a 1 minuto, el Módulo de riego con pilas aparecerá en la lista. Puntee el Módulo de riego con pilas que hay que asociar y apriete sobre " Asociar el módulo». Si usted no asoció su módulo en los 2 minutos que siguen el principio de la detección sobre la aplicación, habrá que empezar de nuevo la operación, rehacer un cortocircuito y reactivar la detección.



## ④ PILOTAGE AU TRAVERS D'UNE BOX " Mode client via box "

Vous pouvez piloter un ou plusieurs produits sur votre box internet.

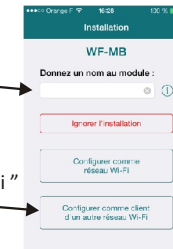


Votre réseau de produit ainsi créé sera visible et entièrement programmable depuis votre Smartphone ou Tablette en vous connectant uniquement sur votre Box.

Après avoir effectué l'étape ②, lancez l'application SolemWF La page suivante apparait alors à l'écran.

1- nommez votre module  
( Nom visible dans l'application SolemWF)

2-Sélectionnez " configurez comme client d'un réseau Wi-Fi "



3- Choisissez le réseau de la box dans la liste. (1\*)



4- Entrez le mot de passe de la BOX



Transmettez les infos au produit. [Envoyer](#)

5 - Sortez de l'application, attendez que le voyant du produit passe au vert. Connectez vous à votre box, vous pouvez maintenant ouvrir SolemWF et utiliser votre produit.

6 - Pour configurer d'autres produits sur la box, recommencez l'étape ④ depuis le début.

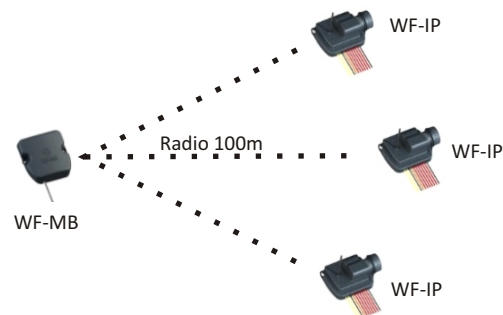
(1\*) Si vous ne voyez pas votre box dans la liste des reseaux disponibles, vous devez rapprocher le produit de votre box ou bien ajouter un répéteur Wi-Fi ou utiliser des boîtiers CPL Wi-Fi.

## ⑤ FIJAR Y CABLEAR UN MODULO

Fijar el producto WF por el interior con 2 tornillos surtidos  
Utilizar un taladro de 6 mm para perforar la pared.

## ⑥ INICIAR UN WF-IP (Módulo de Riego con pilas)

Los productos WF-IP (Módulos de riego con pilas) funcionan en exclusivo en asociación con los WF-MB (Relé Wi-Fi / Radio). Es posible de unir hasta 8 Módulos de Irrigación Pilas sobre un solo Relé Wi-Fi / Radio. Relé transforma el diálogo Wi-Fi de su Smartphone en señal radio para el módulo con pila.



Preferir la instalación de los Módulos de riego con pilas en miradas plásticas con el fin de optimizar el alcance de la radio de aproximadamente 100m.  
Para Asociar un módulo de riego con pilas (WF-IP) con un relé Wi-Fi / Radio (WF-MB), por favor, siga las etapas siguientes:

3- Seleccione la red de la box en la lista. (1\*)



4- Introduzca la contraseña de la box



Transmitir al producto las informaciones requeridas. **Enviar**

5 - Salir de la aplicación, esperar que la led del producto se ponga verde. Una vez conectado a la box se puede abrir SolemWF y utilizar el producto.

6 - Para configurar otros productos en la box, empezar de nuevo la etapa ④

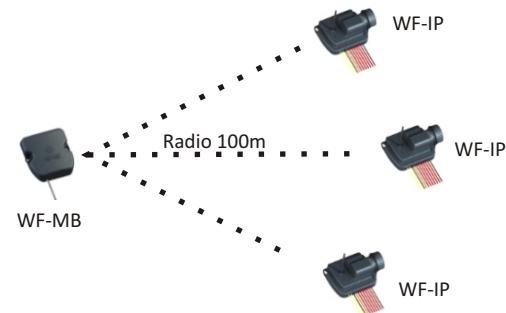
(1\*) Si su box no aparece en la lista de las redes disponibles, acercar el producto a la box o añadir un repetidor Wi-Fi o utilizando la tecnología PLC Wi-Fi.

## ⑤ FIXATION ET CABLAGE DU MODULE

Fixez le produit WF en intérieur à l'aide des 2 vis fournies. Utilisez un foret de 6mm pour percer le mur.

## ⑥ INITIALISATION D'UN WF-IP (Module Irrigation Pile)

Les produits WF-IP (Modules Irrigation Piles) fonctionnent exclusivement en association avec les WF-MB (Relai Wi-Fi / Radio). Il est possible de relier jusqu'à 8 Modules Irrigation Piles sur un seul Relai Wi-Fi / Radio. Le Relai transforme les dialogues Wi-Fi de votre smartphone en signal radio pour le module Pile

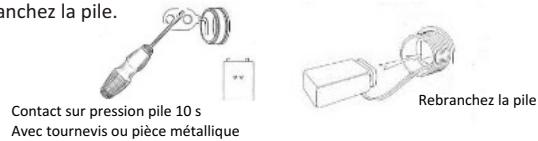


Préférez l'installation des Modules Irrigation Pile dans des regards en plastique afin d'optimiser la portée radio qui est d'environ 100m. Pour Associer un module Irrigation Pile (WF-IP) à un relai Wi-Fi / Radio (WF-MB), veuillez suivre les étapes suivantes :

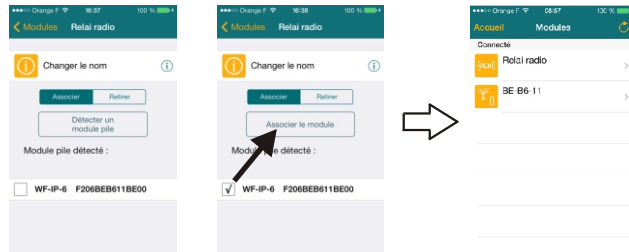
Ouvrez l'application, Sélectionnez "Irrigation" puis le "Relai Radio"  
Appuyez sur "Associer" puis sur "Détecter un module pile".



Faites un court-circuit sur la pression pile du Module WF-PI pendant 10s et rebranchez la pile.

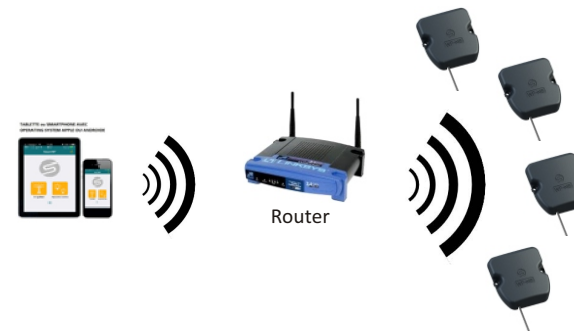


Dans un temps inférieur à 1 minute, le Module Irrigation Pile apparaîtra dans la liste. Cochez le Module Irrigation Pile à associer et appuyez sur :  
"Associer le module". Si vous n'avez pas associé votre module dans les 2 minutes qui suivent le début de la détection sur l'application, il faudra recommencer l'opération, refaire un Court-Circuit et relancer la détection.



#### ④ CONDUCCIÓN A TRAVÉS DE UNA BOX "Modo cliente vía una box"

Se puede controlar uno o varios productos con su box internet.



Se puede visualizar y programar la red del producto en cuanto esta creada desde su Smartphone o Tablet conectándose simplemente a su box

Después de realizar la etapa ②, iniciar la aplicación SolemWF

La siguiente página aparecerá entonces en la pantalla.

1- el nombre de su módulo  
(Visible en la aplicación Nombre SolemWF)

2- Seleccione "configurar como cliente de una red Wi-Fi"

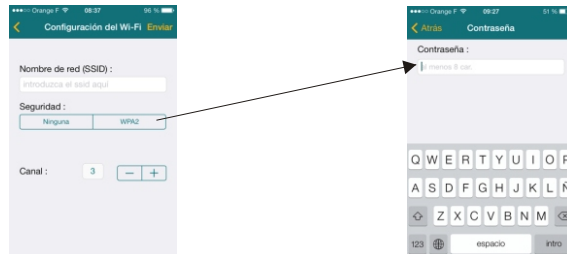




### 3 CONDUCCIÓN 'MODO DIRECTO " "Modo red independiente o punto de acceso"

Al iniciar la aplicación SolemWF,  
El menú de instalación de la aplicación aparece:

- 1- Nombre de su módulo  
(Nombre visible en la aplicación SolemWF)
- 2- Seleccione "Configurar como red Wi-Fi"
- 3- Nombre su red de riego SSID  
(Nombre visible en los parámetros Wi-Fi de su Smartphone/ Tablet)
- 4- seleccione el tipo de seguridad,  
"Ninguna" o "WPA2"



- Si selección "Ninguna" transmitir información al producto **Enviar**
  - Si selección "WPA2", introducir una contraseña de más de 8 caracteres.
- Aceptar **Guardar** y transmitir las informaciones al producto **Enviar**

Salir de la aplicación, esperar que la led del producto se ponga verde y conectarse yendo en los parámetros del Wi-Fi en su Smartphone / Tablet y seleccionar el rede a red elegida en el punto 3 anterior.

### 7 PROGRAMMATION

La programmation d'arrosage étant intuitive et simple, vous pouvez dès à présent créer vos programmes d'arrosage. Si vous rencontrez des difficultés, connectez vous au site Solem pour vous informer ou envoyez vos questions à customersupport@solem.fr

#### INFORMATIONS COMPLEMENTAIRES

##### Configuration requise

- iOS 6.1 ou plus
- iPhone 3GS / 4 / 4S / 5 / 5S / 5C, iPad, iPod Touch 3 / 4 / 5
- Androïd : V2.3.3 ou plus

##### Résolution de problèmes

Problèmes	Solutions
Pas de communication	Vérifiez le choix de votre réseau dans votre Smartphone

##### Signification de la LED sur la face avant du module

Etat de la Led	Signification
Rouge fixe pendant 5mn	Mode installation, module en attente de configuration initiale à la première installation.
Rouge pendant 2 minutes	Mode installation, le module est prêt à une nouvelle configuration
3 x Flash rouge	Le module a perdu son point d'accès
5 x Flash rouge	Le module est sorti du mode installation au bout de 5mn sans avoir été paramétré.
Vert fixe	Mode marche
Eteinte	Pas d'alimentation

## DECLARATION DE CONFORMITE AUX DIRECTIVES EUROPEENNES

Solem Electronique déclare que le Module Relais Wi-Fi/Radio de type WF-MB est conforme aux exigences essentielles de la directive R&TTE 1999/5/CE.

Ce produit respecte les normes harmonisées suivantes :

Norme RADIO : ETSI EN 300 328 v1.7.1 & EN 300 220-2 v2.12

Norme EMF : EN 62311 (2008) et la recommandation 1999/519/CE

Norme CEM : ETSI EN 301 489-1 v.1.9.2 et ETSI EN 301 489-17 v2.2.1

Norme Sécurité Electrique : EN 60950-1 éd. 2006 + A1 éd. 2010 + A11 de 2009 + A12 de 2011 et IEC 60950-1 éd. 2

Clapiers le 22/10/13

Directeur Général  
SOLEM ELECTRONIQUE  
ZAE La Plaine  
5, rue Georges Besse  
34830 Clapiers



## 1 Descargar aplicaciones SolemWF



Asegurarse de que su dispositivo esté conectado a Internet (Wi-Fi o 3G mínimo)  
Descargar la aplicación SolemWF desde las plataformas de descargue  
Apple o Android.



Para los usuarios de iPad, la aplicación se puede descargar en la sección  
(Solo iPhone) desde la App Store

## 2 Configuración de la red Wi-Fi

Al encender, el módulo automatismo se inicia en el modo de instalación.  
En menos de 30 segundos, el módulo de red será visible en los parámetros  
Wi-Fi de su Smartphone o Tablet.



Puede seleccionar en la lista  WFMB\_BEFC08  

Salir de los parámetros Wi-Fi Smartphone / Tablet, y lanzar la aplicación SolemWF.  
Ir al párrafo del modo de operación seleccionado.

## INTRODUCCIÓN

Los productos WF permiten controlar el sistema de riego y/o la iluminación del jardín desde un Smartphone o Tablet. Los programas de riego y/o de iluminación están transmitidos en los módulos de la aplicación SolemWF disponible en App Store o Google Play (Play Store).

El usuario debe primero establecer una conexión entre su Smartphone o Tablet y el producto WF

1/ La conexión puede hacerse a través un ruter o una box.  
(Ir al párrafo ④ para parametrizar en "modo cliente a través de la box")



Este modo de función de la aplicación se "recomienda", ya que permite comunicar con uno o más módulos utilizando simplemente WF Solem INTERNET red doméstica existente.

2/ En la ausencia de una box, la conexión se puede establecer directamente  
(Ir al párrafo ③ para parametrizar el modo directo llamado "modo de red independiente")

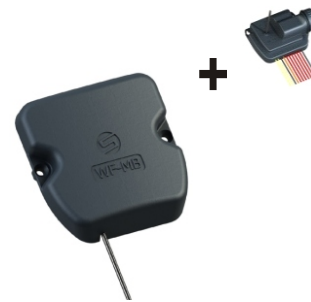


Este modo permite el uso de la aplicación directamente con el producto SolemWF sin necesidad de ruter o box.

Después de leer los dos modos de funcionamiento, descargar la aplicación, consulte ①, conectarse a la red Wi-Fi en su producto WF, consulte ② y vaya a la sección correspondiente a su opción de uso ③ o ④

## WF-MB – Wi-Fi/Radio Relay

### Quick Installation Guide



FR.....P1

EN.....P10

ES.....P20



[customersupport@solem.fr](mailto:customersupport@solem.fr)

+33 467 592 425

[www.solem.fr](http://www.solem.fr)

## INTRODUCTION

WF products are used to control the watering and / or garden lighting from a smartphone or tablet. The watering and lighting programs are transmitted in modules from the SolemWF free application available on the App Store or Google Play (Play Store). The user must first establish a connection between their smartphone or tablet and the WF product.

1/ The connexion can be done through a router (Step ④ for setting in " client mode via a router " )



This mode is " recommended " because it allows you to communicate with one or more WF Solem modules by simply using the existing home network .

2/If you don't have a router, the connexion can be established directly. (step ③ setting in direct mode called " independent network mode " )

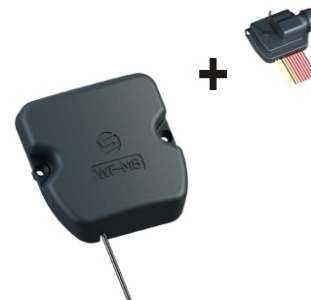


This mode allows the use of the application SolemWF directly with the product without the need of a router .

Now you can download the application ( Step ① ), configure your Wi-Fi network ( Step ② )and switch to step ③ or ④ according to your choice.

## WF-MB – Relé Wi-Fi/Radio

### GUÍA RÁPIDA DE INSTALACIÓN



FR.....P1

EN.....P10

ES.....P20



[customersupport@solem.fr](mailto:customersupport@solem.fr)

+33 467 592 425

[www.solem.fr](http://www.solem.fr)

## DECLARATION OF CONFORMITY WITH EUROPEAN GUIDELINES

Solem Electronics said that the Wi-Fi/Radio Relay type WF-MB complies with the essential requirements of the R & TTE Directive 1999/5/EC

This product meets the following standards:

Radio Standard : ETSI EN 300 328 v1.7.1 & EN 300 220-2 V2.1.2

EMF Standard : EN 62311 (2008) and recommendation 1999/519/CE

CEM Standard : ETSI EN 301 489-1 v.1.9.2 and ETSI EN 301 489-17 v2.2.1

Electrical Security Standard : EN 60950-1 éd. 2006 + A1 éd. 2010 + A11 de 2009 + A12 de 2011 and IEC 60950-1 éd. 2

Clapiers, 10/22/13

Managing Director SOLEM ELECTRONIQUE ZAE La Plaine  
5, rue Georges Besse  
34830 Clapiers  
FRANCE



## 1 Download the SolemWF App



Make sure your device is connected to the internet (Wi-Fi or 3G minimum) then download the SolemWF application on the App Store or Goggle Play.



For iPad users, the application appears in the section (iPhone only) of the App Store.

## 2 Configuring the Wi-Fi network

When you power the irrigation Wi-Fi module, it starts in install mode. In less than 30 seconds, the network module will be visible in the parameters of your wireless smartphone or tablet.



You can select it from the list

✓ WFMB\_BEFC08



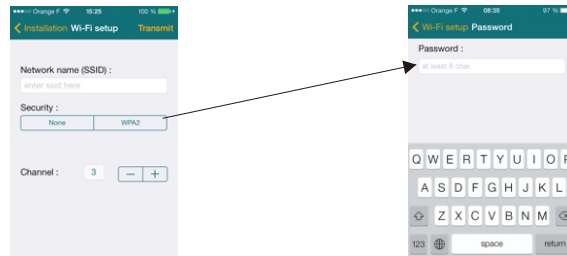
Quit the Wi-Fi settings of your Smartphone / Tablet, and start the SolemWF application. Go to the paragraph corresponding to the selected mode.

### 3

## CONNECTING IN “ DIRECT MODE ” “ Independent Network “ or “ Access Point ”

When you start the SolemWF application the application setup menu appears.

- 1- Name your Module  
(Visible Name in the App)
- 2- Select "Setup as a Wi-Fi network"
- 3- Name your irrigation network SSID  
(Visible name in the wireless settings on your smartphone / tablet)
- 4- Select the type of security : "None" or "WPA2"



- If you selected "None" send information to the product **Transmit**

- If you select "WPA2", enter a password more than 8 characters.

Press **Save** and send informations to the product **Transmit**

Quit the application, wait until the product turns green and then connect to your Wi-Fi settings Smartphone / Tablet and select the network name chosen in point 3 above.

### 7

## PROGRAMMATION

The watering program is intuitive and simple. You can create your watering schedules. If you encounter problems, contact Solem to answer your questions at customersupport@solem.fr

## INFORMATION

### System Requirements

iOS 6.1 or more  
iPhone 3GS / 4 / 4S / 5 / 5S / 5C, iPad, iPod Touch 3 / 4 / 5  
Android : V2.3.3 or more

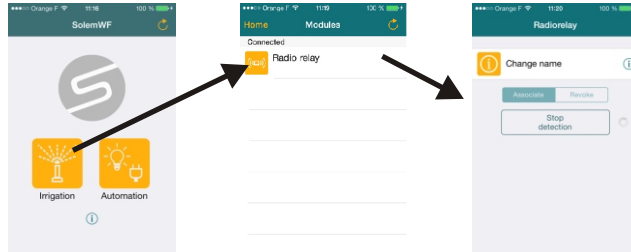
### Troubleshooting

Difficulties	Solutions
No communication	Verify proper network is selected in your Smartphone settings.

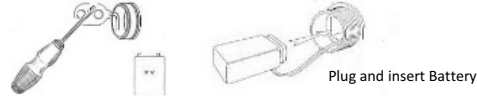
### Meaning of the LED on the front of the module

LED Status	Meaning
Red fixed during 5 mns	Installation mode : Controller is waiting initial configuration.
Red Fixed during 2 mns	Installation Mode : Controller can be reconfigured if needed after plugging power again
3 x red flashing	Following a power failure, controller had lost connexion to ist Wi-Fi Access point
5 x red flashing	The module is out of the installation mode after 5 minutes without being set.
Green Fixed	Run Mode
Off	No power supply

Open the Application and select "Irrigation" and the "radio relay". Press "Associate" and then "Detect a battery module".

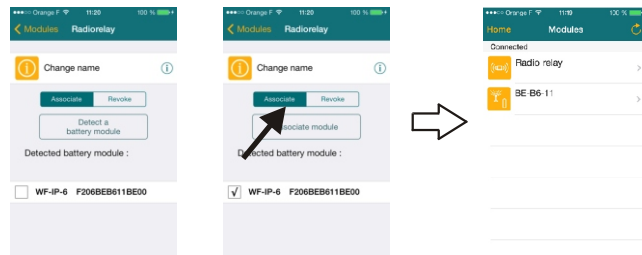


Make a Short circuit on the battery pressure of the battery Module Irrigation during 10s and then connect the battery (See Plan below).



Contact on battery pressure 10 s with screwdriver or metallic object

Wait until one minutes, the Irrigation battery module will appear on the list. Mark the Irrigation Battery module to be associated and press "Associate module". If you did not associate your module in the 2 minutes which follow the beginning of the detection on the application, it will be necessary to begin again the operation, to redo a Short circuit and relaunch the detection.



④

## CONNECT THROUGH A ROUTER

“ Client Mode via a router “

You can connect one or more products on your Internet Router.

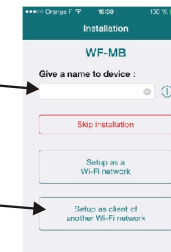


Your network product will be visible and programmable entirely from your Smartphone or Tablet just by connecting on your Router.

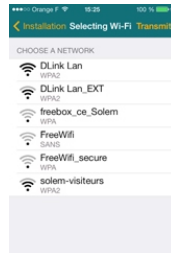
After completing step ②, run the SolemWF Application. The following page will then appear on the screen.

1- Name your module (Visible Name in the App)

2- Select "Setup as client of another Wi-Fi network"

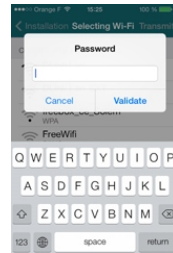


3- Select the network in the router list. (1\*)



Send Informations to the product. **Transmit**

4- Enter the router network password



5 - Exit application, wait until the product turns green. Connect to your router, you can now open and use your product SolemWF.

6 - To configure another products on the router, repeat step ④ from the beginning.

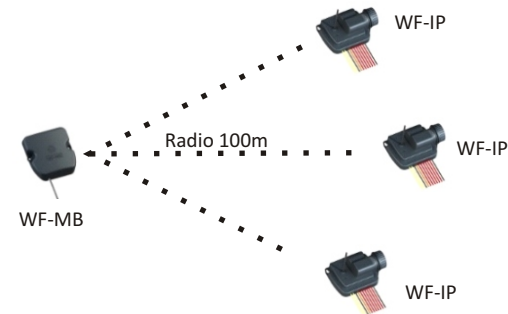
(1\*) If you don't see your router in the list of available networks, you must get closer to your router or add a repeater Wi-Fi or using PLC Wi-Fi technology.

## ⑤ MOUNTING MODULE

Mount the unit on a dry indoor wall with 2 screws supplied. Use a 6mm bit of drill to make a hole in the wall

## ⑥ INITIALIZING WF-IP (Irrigation Battery Module)

The WF-IP (Irrigation Battery modules) are working exclusively in association with WF-MB (Wi-Fi / Radio relay). It's possible to have until 8 Irrigation Battery modules on only one Wi-Fi / Radio relay. The Relay transforms the Wi-Fi data of your smartphone into radio signal for the battery module.



Prefer the installation of Modules Irrigation battery Modules in plastic valve box to optimize the radio reach which is about 100m.

To Associate an Irrigation battery module ( WF-IP) with a Wi-Fi / Radio relay ( WF-MB), please do the following steps :